

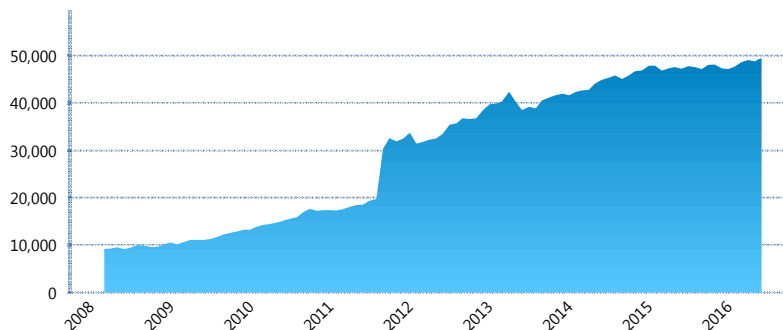
### I. INFORMACIÓN FINANCIERA

#### I) Detalles del Fondo

Detalles del Fondo	
Razón Social	Principal Siefore 3, S.A. de C.V.
Inicio de Operaciones	03/03/2008
Tipo de Fondo	Básica
Clave Bolsa	APRINB3
Activos Administrados *	49,598
ISIN	MX54AP0D0029
Comisión Anual	1.13%
Administrador	Principal Afore, S.A. de C.V.
Director General	Ramón Elías Antonio Pando Leyva
Presidente del Consejo	C. Alejandro Elizondo Rodríguez

#### Activos Administrados \*

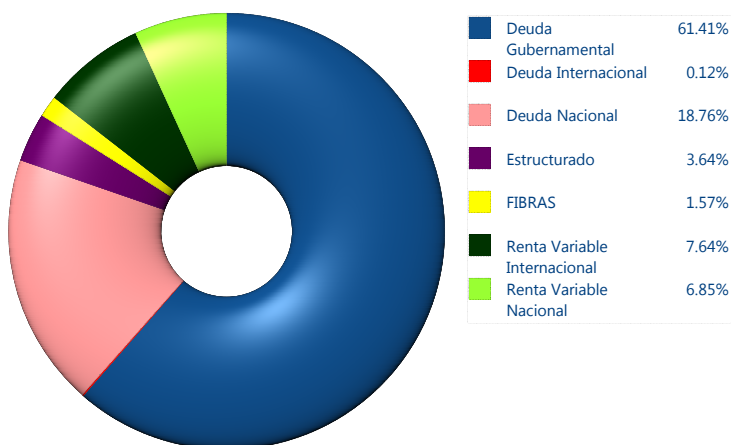
\$49,598



\*Cifras en millones de pesos

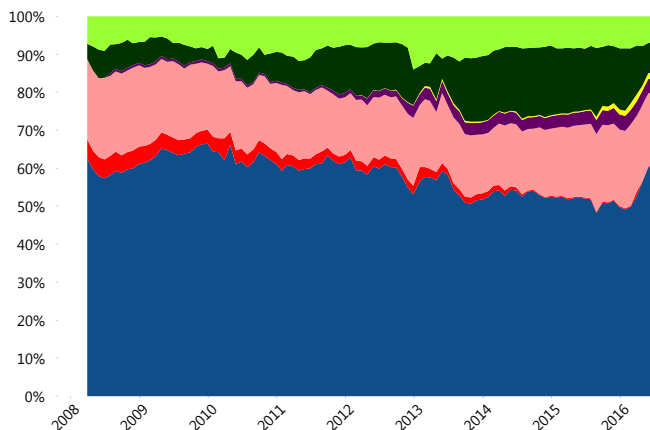
Contiene el efecto de fusiones, cortes transversales y transferencias por edad. Para mayor información consultar: <http://www.consar.gob.mx/factsheets/EC/ECSAR.pdf>

#### II) Inversiones



Tipo de Instrumento		Principal (SB3)	Sistema Básicas 3**
Renta Variable Nacional	Renta Variable Nacional	6.85%	7.08%
	<b>Total</b>	<b>6.85%</b>	<b>7.08%</b>
Renta Variable Internacional	Renta Variable Internacional	7.64%	12.67%
	<b>Total</b>	<b>7.64%</b>	<b>12.67%</b>
Mercancías	Mercancías	0.00%	0.25%
	<b>Total</b>	<b>0.00%</b>	<b>0.25%</b>
FIBRAS	FIBRAS	1.57%	2.03%
	<b>Total</b>	<b>1.57%</b>	<b>2.03%</b>
Estructurado	Estructurados	3.64%	4.68%
	<b>Total</b>	<b>3.64%</b>	<b>4.68%</b>
Deuda Nacional	Alimentos	0.01%	0.26%
	Automotriz	0.01%	0.04%
	Banca de Desarrollo	0.15%	2.04%
	Bancario	1.99%	1.22%
	Bebidas	0.10%	0.50%
	Cemento	0.28%	0.06%
	Centros Comerciales	0.00%	0.07%
	Consumo	0.17%	0.33%
	Deuda CP	0.00%	0.02%
	Empresas Productivas del Estado	2.27%	3.26%
	Estados	0.60%	0.70%
	Europesos	1.47%	2.75%
	Grupos Industriales	1.12%	0.79%
	Infraestructura	5.11%	3.02%
	Otros	1.70%	1.03%
	Papel	0.06%	0.13%
	Serv. Financieros	0.11%	0.19%
Telecom	0.87%	1.60%	
Transporte	0.81%	0.29%	
Vivienda	1.95%	1.82%	
<b>Total</b>	<b>18.76%</b>	<b>20.10%</b>	
Deuda Internacional	Deuda Internacional	0.12%	0.72%
	<b>Total</b>	<b>0.12%</b>	<b>0.72%</b>
Deuda Gubernamental	BONDESD	0.00%	0.84%
	BONOS	25.20%	19.72%
	BPA182	0.00%	0.01%
	BPAS	0.00%	0.16%
	BPAT	2.06%	0.12%
	CBIC	0.14%	3.82%
	CETES	0.00%	2.87%
	REPORTO	4.54%	2.11%
	UDIBONO	29.46%	21.33%
	UMS	0.00%	1.50%
<b>Total</b>	<b>61.41%</b>	<b>52.47%</b>	
<b>Total</b>	<b>100.00%</b>	<b>100.00%</b>	

#### Evolución de Inversiones



\*\*Considera las inversiones de todo el grupo de SIEFORES Básicas 3 Cifras al cierre de junio de 2016

### III) Desempeño

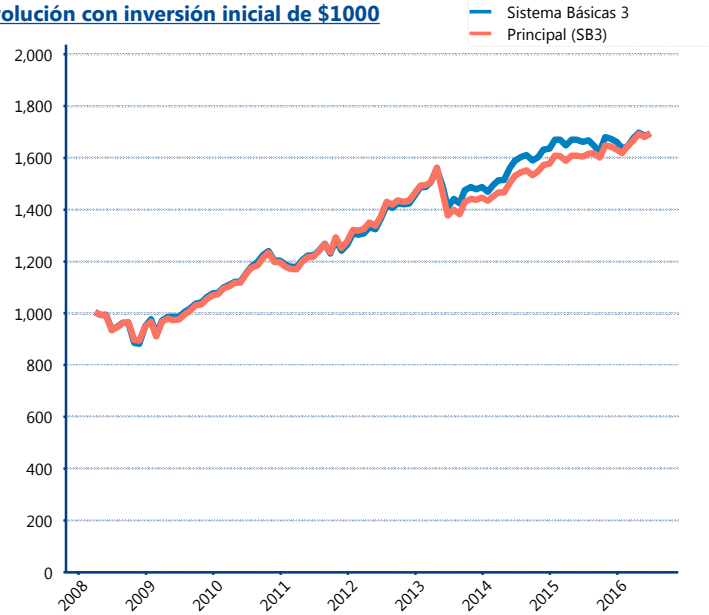
#### Rendimiento Bolsa

Tipo	Principal (SB3)	Sistema Básicas 3
1 año	6.39%	2.79%
2 años	5.45%	3.41%
3 años	6.84%	5.98%
5 años	6.86%	6.74%

#### Indicador de Rendimiento Neto

Siefore	IRN %
PensionISSSTE (SB3)	8.80%
SURA (SB3)	8.33%
Profuturo (SB3)	8.01%
Banamex (SB3)	7.88%
<b>Principal (SB3)</b>	<b>7.43%</b>
Metlife (SB3)	7.36%
Invercap (SB3)	7.22%
XXI-Banorte (SB3)	7.21%
Azteca (SB3)	6.96%
Coppel (SB3)	6.83%
Inbursa (SB3)	4.71%
Promedio Simple	7.34 %
Promedio Ponderado	7.58 %

#### Evolución con inversión inicial de \$1000



Construido con el precio de la Siefore registrado en la Bolsa Mexicana de Valores

### IV) Medidas de sensibilidad y riesgos

#### Evolución del Plazo Promedio Ponderado

